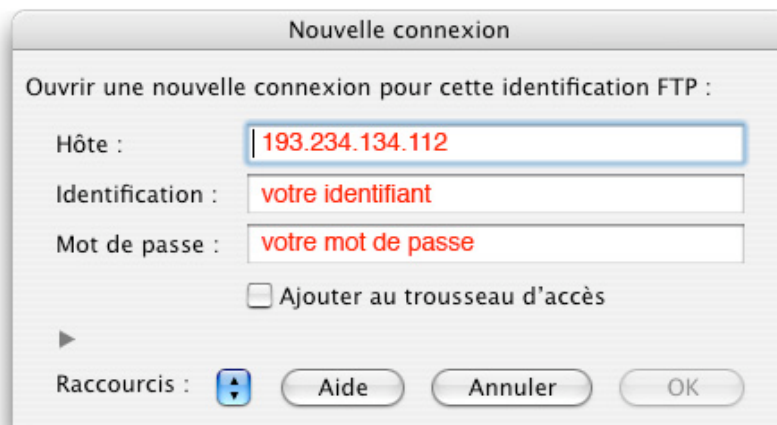


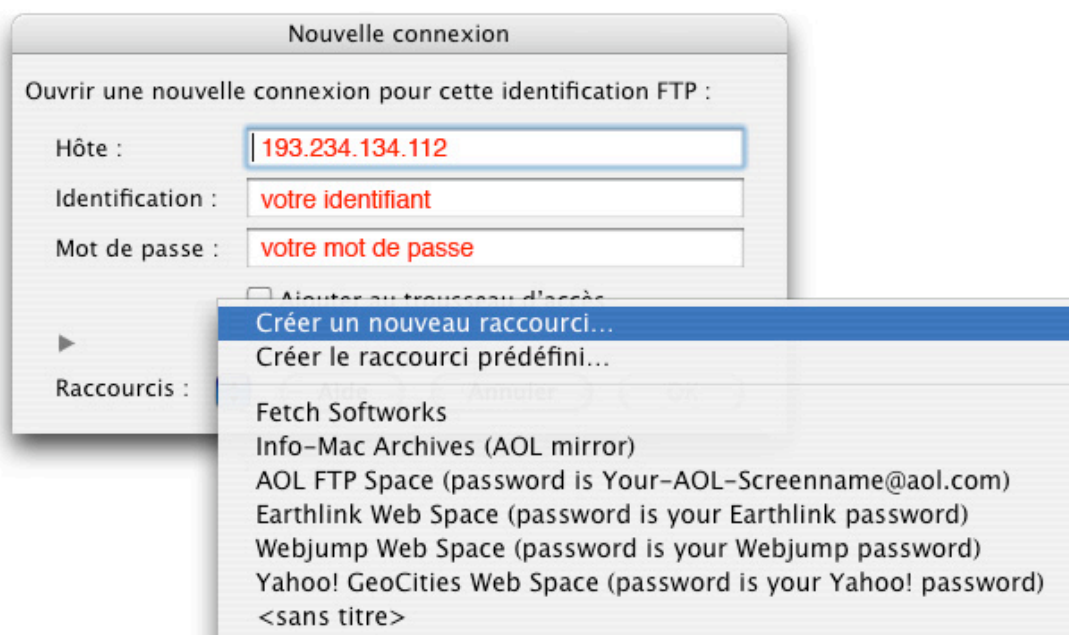
## + CREER LA CONNEXION

Lancez le logiciel Fetch, pour se connecter à notre ftp, faites fichier / nouvelle connexion. La fenêtre suivante apparaît :

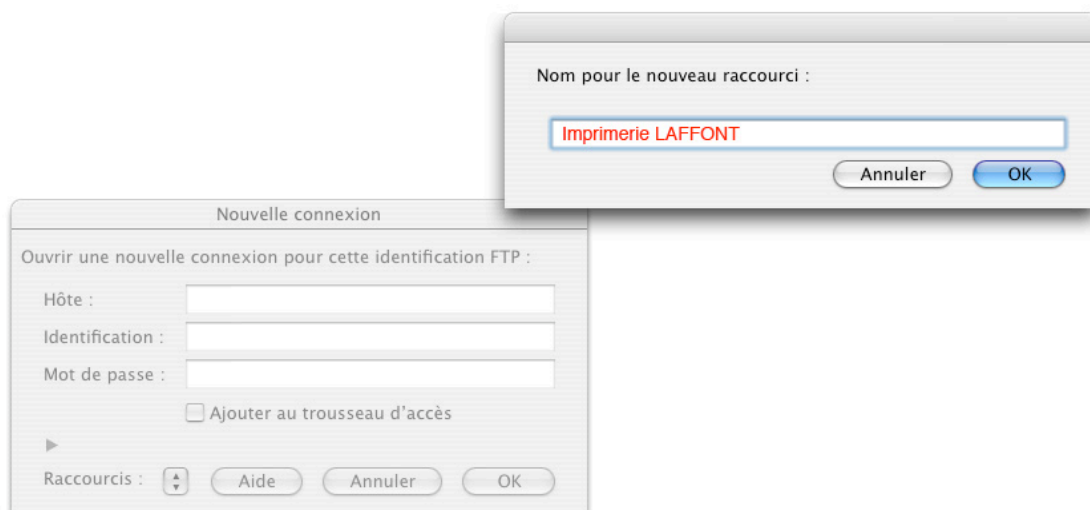


Vous devez remplir les trois champs qui vous sont demandés à l'aide des informations qui vous ont été fournies par Jacques Laugier (tel :04 90 88 86 36)

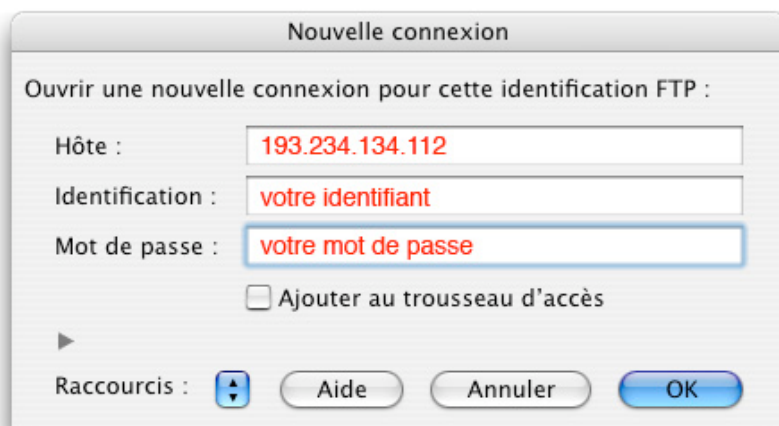
Si vous souhaitez vous reconnecter ultérieurement sur ce compte, vous avez la possibilité de créer un raccourci pour cette connexion. Pour cela, cliquez sur le bouton raccourcis, et choisissez créer un nouveau raccourci dans le menu qui apparaît :



La fenêtre suivante apparaît, entrez le nom désiré pour reconnaître votre connexion

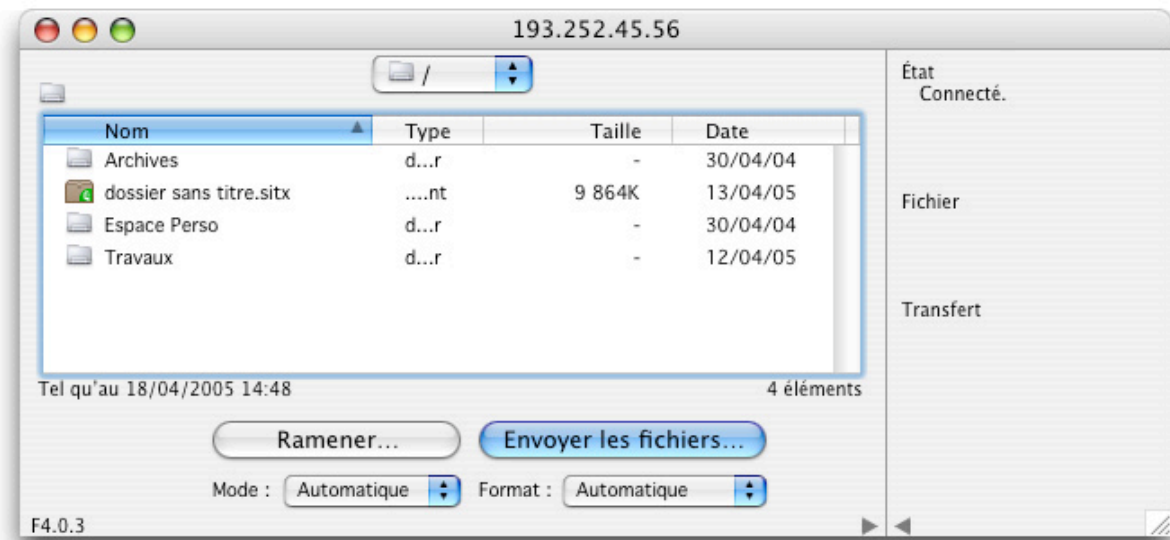


Entrez le nom souhaité puis validez. Vous revenez sur la fenêtre de connexion, vérifiez les informations puis validez



## + TRANSFERER LES FICHIERS

Si vous avez rempli correctement les champs, vous arrivez sur la fenêtre suivante :



Cliquez sur envoyer des fichiers, il ne vous reste plus qu'à parcourir votre disque pour choisir les fichiers à envoyer.